

意匠の自由度が高く、地球環境に優しい自然素材。

Unipral SL

ユニプラルSL

24Color

22Texture

F☆☆☆☆

不燃材



ユニプラルSL #000 ブリックレンガ調

スタンダードカラー



アクセントカラー



ユニプラルSLの特徴

サステナブルな自然素材

ユニプラルSLの主成分は天然の鉱物資源を原料としたガラス質の再生資源。地球環境に配慮したサステナブルな製品です。さらに鉱物から作られる無機顔料をミックスした美しい発色と質感は、国内で数少ない無機左官材「ユニプラルSL」だけの特徴です。



高い意匠性

仕上げ方によってさまざまな質感を生み、立体的な意匠性を可能にする厚塗り左官材です。最大20mmの厚塗りが可能で、熟練の職人の手によるレリーフや彫刻のような立体感のある造形など左官仕上げの可能性が広がります。



24色のアースカラー

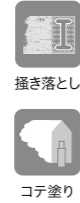
天然無機顔料が生み出す落ち着きのあるアースカラーは、色落ち・色褪せがほとんどありません。柔らかく上質感のある24色を取り揃えています。実際の現場で施工するテクスチャーにより仕上がりの印象が異なりますので、商品をご採用の際はサンプル作成をご依頼ください。

上質な質感

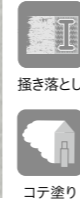
自然素材を主成分とするユニプラルSLは、光沢感のない素朴な風合いで、温かみのある質感や重厚感、上質な手触りが特徴。施工時の環境によって、色合いや質感に差が出たり、下地の動きなどによりヘアクラックが生じることがありますが、自然素材ならではの表情としてお楽しみください。

高耐候性

無機質の材料のため経年劣化が少なく、長期にわたり耐候性を維持します。経年の汚れには薬品洗浄、塗り替え、ユニプラルSL専用トップコートの塗布等をご提案いたします。雨汚れを防止する専用のトップコート材もあります。メンテナンス時期は建物の形状により対応方法が異なるため、ご相談ください。



掻き落とし
材料塗り付け後、表面を掻き落としした贅沢な仕上げ。
塗込厚：10mm 仕上厚：8mm



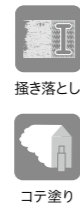
石調
掻き落とし仕上げの表面を金ゴテで押さえた仕上げ。
塗込厚：10mm 仕上厚：8mm



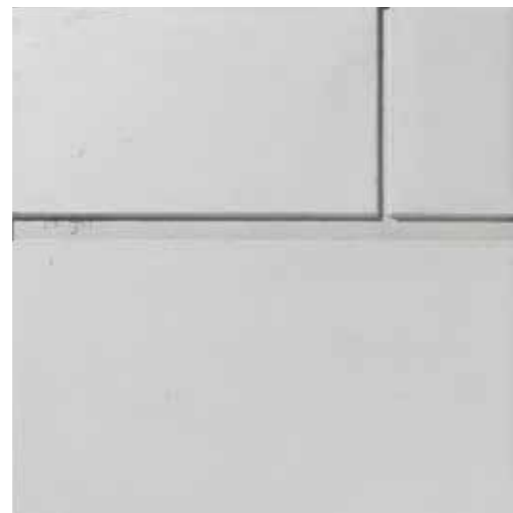
シュメル
経年による風化感をイメージした仕上げ。
仕上厚：5mm



カフェタロー
設計：株式会社ルビオ岩崎デザイン事務所
壁：ユニプラルSL #276+ #400 洗出し photo：馬場道浩



くし引きタロッシュ
材料塗り付け後、タロッシュで横引きに掻き落としした仕上げ。
塗込厚：10mm 仕上厚：8mm



ローマン・ローマン石積
フラットにコテで押さえた仕上げ。
※色ムラ・ヘアークラックが発生しやすいテクスチャーです。
塗込厚：5~15mm



ネイティブ
金ゴテで何度も押さえて作る凹凸感のあるなめらかな仕上げ。
仕上厚：5mm



洗い出し
塗りつけ後、表面を洗い出した仕上げ。
※大きめの骨材を混ぜ合わせて作ります。
仕上厚：10~15mm



木ずり
木ゴテで横方向に模様付けした後に金ゴテで押さえた仕上げ。
仕上厚：5mm



トラバーチン
材料を吹き付け、金ゴテで表面を押さえた仕上げ。
仕上厚：5mm

ユニプラルSL テクスチャー・カラー対応表

	テクスチャー	スタンダード カラー	アクセント カラー
掻き落とし系	掻き落とし	○	○
	石調	○	○
	くし引きタロッシュ	○	○
石積み系	掻き落とし石積	○	○
	石調石積	○	○
	ローマン	○	—
	ライムストーン石積	○	○
造型	擬木	○	○
	洗い出しライン	○	○
	波	○	○
	版築	○	○
	洗い出し	○	○
	ブリックレンガ調	○	○
	のこ肌石積	○	○
	ラテール	○	○
※アクセサリ類	○	○	
ベース系	木ずり	○	—
	ネイティブ	○	—
	シュメル	○	—
	トラバーチン	○	—

Unipral SL La Terre Texture | ユニプラルSL ラ・テール テクスチャー

名前の由来は、地球を意味する仏語のla terre(ラ・テール)。
 サステナブルな自然素材を主原料に、地球の地層からインスピレーションを受けデザインされた、
 ユニプラルSLのオリジナルテクスチャーシリーズです。



DOLCE TACUBO CAFFE
 設計：マスタード株式会社 什器：ユニプラルSL #010他 特注色 ラ・テール仕上げ
 photo：©Kai Kanno / Nacsa & Partners Inc.



洗い出しライン
 壁面をライン状に洗い出します。
 ※全体に大きめの骨材を混ぜ合わせて作ります。
 仕上厚：10~15mm



La Terre(ラ・テール)01



La Terre(ラ・テール) 02



La Terre(ラ・テール) 03



La Terre(ラ・テール) 04

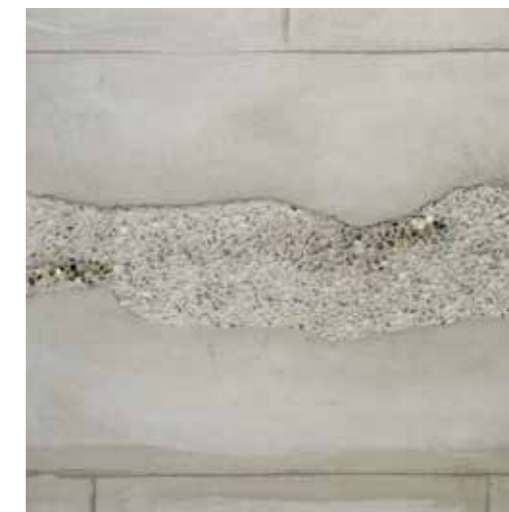


掻き落とし



コテ塗り

波
 掻き落としとコテで押さえた仕上げを立体的にデザインしました。
 仕上厚：10~15mm



コテ塗り

版築(はんちく)
 版築をイメージした仕上げ。
 ※部分的に大きめの骨材を混ぜ合わせて作ります。
 仕上厚：12~15mm



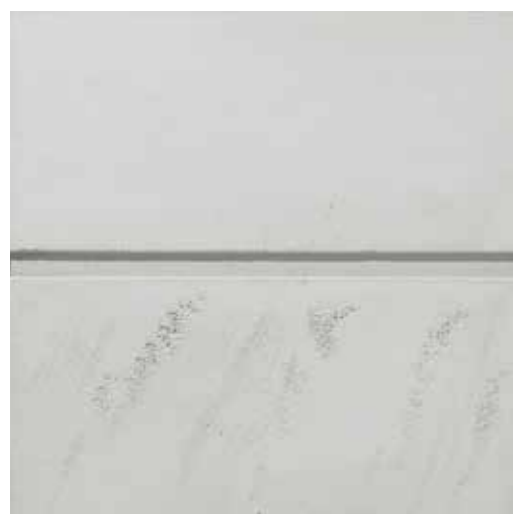
- 押し目地
- 掻き落とし
- コテ塗り

掻き落とし石積(押し目地)
塗込厚:10~15mm



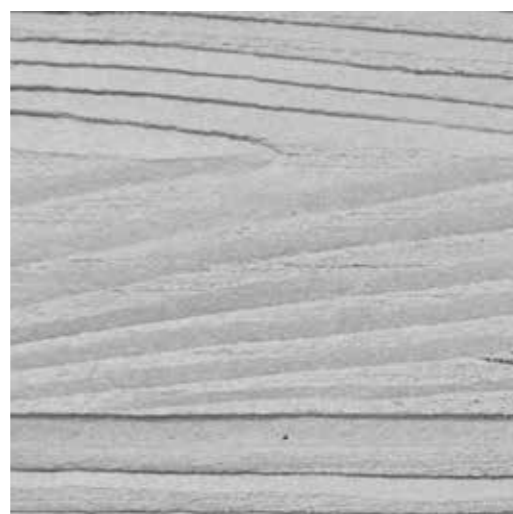
- 押し目地
- 掻き落とし
- コテ塗り

石調石積(押し目地)
塗込厚:10~15mm



- 切り目地
- コテ塗り

ライムストーン石積(押し目地)
ライムストーンの風合いをイメージした仕上げ。
※色ムラ・ヘアークラックが発生しやすいテクスチャーです。
仕上厚:10~15mm



- フリーハンド目地
- 押し目地
- 切り目地
- コテ塗り

擬木
彫刻にて木目を形成した仕上げ。
塗込厚:10~15mm



- フリーハンド目地
- コテ塗り

のこ肌石積み
自然な風合いの石積み。
仕上厚:12~15mm



- 切り目地
- コテ塗り

ブリックレンガ調
ブリックレンガをイメージした仕上げ。目地は切り目地(10mm)。
仕上厚:10~15mm

